

ベインビューアフレックス

VeinViewer[®]
Flex



今まで見えなかった静脈が描出できる
— 深さ10mmまで可能 —

Pre

静脈の評価

- 静脈の太さの確認
- 静脈の走行方向や直線と湾曲の確認
- 血流、弁の位置の確認

During

選択 → 決定

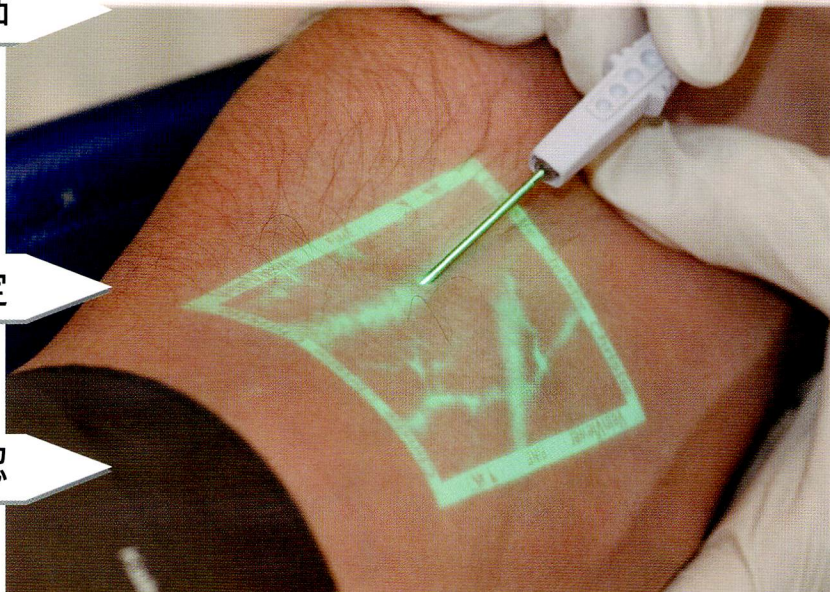
- 針のゲージ、穿刺位置の決定

Post

穿刺後の確認

- 静脈損傷による血管外漏出の確認
- 血腫の確認

静脈のリアルタイム確認



静脈穿刺は医療現場で最も頻繁に行われる基本処置です

アメリカでは基本処置前の
スタンダード & ルーチンとして、
2000台以上のベインビューアが使用されています



イメージキャプチャーモード
(オプション) で静脈画像を保存可能



スター・プロダクト株式会社

ペインビュー 導入のメリット

患者治療ストレスの軽減

術者・被検者双方のストレス軽減
施設のイメージアップ

リスク管理

非接触・非侵襲
IVH への移行を最小に制限
感染予防に有効

効率アップ

処置時間の短縮

静脈内投与	従来の方法	VeinViewer
一回目での成功率	31%	83%
平均所要時間	17.06分	6.60分
患者満足度スコア	1.85	4.07

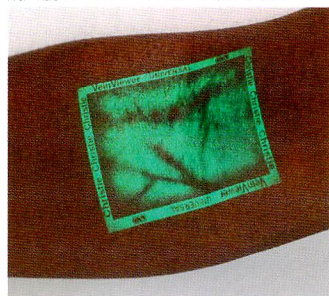
患者満足度スケール (1~5)
1=非常に不満足~5=非常に満足

カーディナルグレン小児医療センター

ペインビュー フレックスの機能

標準搭載 【ユニバーサルモード】

成人腕：ユニバーサルモード、Lサイズ



小児足：ユニバーサルモード、Mサイズ



【ファインディテールモード】
小児、静脈瘤硬化療法に最適

【リサイズモード】
対象に応じて3つの画像サイズ (L、M、S) で
多様な静脈をアセスメント

【インバースモード】
投影イメージの色を反転 (静脈と背景の色を反転)

【マックスブライモード】
明るさを40%向上し、通常より明るい場所でのご使用に

オプション機能

ASSESS™イメージングモードをカスタマイズできます
下記の機能のご使用にはアップグレードが必要です

【イメージキャプチャーモード】
投影する画像を保存



小児手：インバースモード、Mサイズ



成人指：ファインディテールモード
インバースモード、Sサイズ



成人腕：マックスブライモード
※この写真はイメージです



ペインビュー フレックス 一式



- 充電電池またはAC電源でご使用出来ます
- 取り付け簡単なマウントアーム&クランプ
処置台や点滴スタンドなどにも取り付け可能
患者から目を離す事無く処置可能
- Eyes on Patient™ テクニック -
- 耐久テスト済 IEC/UL60601-1

サイズ：100x295x40mm
重量：0.7kg
アーム大伸長：495mm (縦) 650mm (横)
設置：C字クランプ 13~64mm
スーパークランプ 平面32mm (最大)
筒状13~53mm
電源：AC100-240VAC, 0.6A, 50/60Hz
リチウムイオン充電電池
バッテリーチャージャー：9VDC, 2A

医療機器届出番号：13B1X00122CVW005
クラス1一般医療機器 特定保守管理医療機器
販売名：ペインビュー フレックス
製造販売業者：スター・プロダクト株式会社
外国製造業者：OnCore Manufacturing Services
(オンコア マニュファクチャリング サービス)
アメリカ合衆国

※仕様は予告なしに変更することがあります。

製造販売業者

STAR PRODUCT **スター・プロダクト株式会社**



FM 623715 / ISO 9001

本社 〒113-0033 東京都文京区本郷 7-2-3
大阪 〒532-0003 大阪市淀川区宮原 4-1-45 新大阪八千代ビル
<http://www.starprod.co.jp>

TEL (03)3812-6005 代 FAX (03)3812-6006